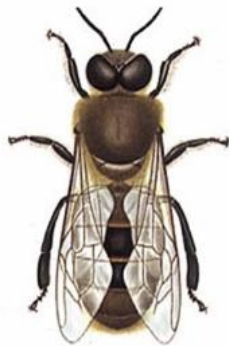


- 1. Сколько пчел в пчелиной семье зимой?**
- а. 10 000 – 12 000
  - б. 5000 – 7000
  - в. 15 000 – 20 000
  - г. 20 000 – 25 000
- 2. Запечатанная ячейка у рабочей пчелы – это стадия:**
- а. 9-ый день после кладки яиц
  - б. 9-ый – 16-ый день после кладки яиц
  - в. 16-ый – 24-ый день после кладки яиц
  - г. 5-ый – 8-ой день после кладки яиц
- 3. Общее развитие рабочей пчелы от яйца до взрослого насекомого длится:**
- а. 21 день
  - б. 24 дня
  - в. 16 дней
  - г. 19 дней
- 4. Развитие матки от яйца до взрослого насекомого длится:**
- а. 16 дней
  - б. 24 дня
  - в. 8 дней
  - г. 19 дней
- 5. Первая работа в жизни пчелы:**
- а. очищение ячеек
  - б. кормление личинок
  - в. собирание нектара
  - г. строение сотов
- 6. Самой тяжёлой работой в жизни пчелы является:**
- а. ношение воды
  - б. ношение пыльцы
  - в. ношение нектара
  - г. кормление

- 7. На картинке определите рабочую пчелу:**

а.



б.



в.



**8. Оплодотворение матки происходит:**

- а. во время полёта один раз в жизни
- б. в улье
- в. во время полёта ежегодно
- г. во время полёта или в улье

**9. Определите правильную последовательность работ пчелы после вылупления:**

- а. чистильщица ячеек, кормилица личинок, переработчица нектара, строительница сотов, сторожевая пчела, лётная пчела
- б. лётная пчела, чиистильщица ячеек, кормилица личинок, переработчица нектара, строительница сотов, сторожевая пчела
- в. чиистильщица ячеек, строительница сотов, сторожевая пчела, кормилица личинок, переработчица нектара, лётная пчела
- г. кормилица личинок, лётная пчела, чистильщица ячеек, строительница сотов, переработчица нектара, сторожевая пчела

**10. Какая минимальная температура, при которой пчела может летать?**

- а. 12° C / 53,6°F
- б. 14° C / 57,2°F
- в. 16° C / 60,8°F
- г. 10° C / 50,0°F

**11. Мёд для пчёл является:**

- а. источником энергии
- б. источником белка
- в. пищей для личинок маток
- г. пищей для личинок трутней

**12. Пыльца для пчёл является:**

- а. источником питания для развития личинки
- б. источником энергии во время летания
- в. источником по постройке рамок
- г. источником по производству мёда

**13. Прополис для пчёл:**

- а. защита перед заболеваниями
- б. корма для маток
- в. материал для постройки пчелиного дела
- г. источник энергии

**14. Жало имеет:**

- а. матка и рабочая пчела
- б. матка и трутень
- в. только рабочая пчела
- г. только трутень

**15. Пчела имеет:**

- а. 2 сложных и 3 простых глаза
- б. 3 сложных и 2 простых глаза
- в. 2 сложных и 2 простых глаза
- г. 3 сложных и 3 простых глаза

**16. Крыла вырастают из:**

- а. груди
- б. брюшка
- в. головы
- г. задней части

**17. Медовый зобик находится на:**

- а. брюшке
- б. груди
- в. голове

**18. Что такое пчелиное пространство?**

- а. это пространство для свободного перехода пчел
- б. это пространство, которое пчелы застроят воском
- в. это пространство, которое пчелы замажут
- г. это пространство, которое пчелы используют в качестве летка

**19. Если мы откроем улей зимой, увидим:**

- а. брюшки пчел
- б. целые тела пчел
- в. головы пчел

**20. На телах пчел можно увидеть:**

- а. самок varroa destructor

- б. самцов varroa destructor
- в. самок и самцов varroa destructor
- г. незрелые особи varroa destructor

**21. Если пчелиная семья погибнет от голода, то:**

- а. пчелы мёртвые в ячейках сотов
- б. пчелы мёртвые на дне улья
- в. пчелы мёртвые, улей пустой, без запасов
- г. пчелы мёртвые, улей пустой, с запасами

**22. Цветочный мёд, который кристаллизуется быстро, содержит:**

- а. больше глюкозы
- б. больше фруктозы
- в. равное отношение глюкозы и фруктозы
- г. отношение глюкозы к фруктозе является незначительным

**23. В вершине сезона матка ежедневно отложит:**

- а. прибл. 2000 яиц
- б. прибл. 1000 яиц
- в. прибл. 5000 яиц
- г. прибл. 3000 яиц

**24. В хорошую погоду пчелы отроятся:**

- а. в 9-ый день от того, как запечатали маточник
- б. в 16-ый день от того, как запечатали маточник
- в. в 19-ый день от того, как запечатали маточник
- г. в 29-ый день от того, как запечатали маточник

**25. Естественное размещение запасов и расплода в улье в порядке**

**– со дна улья:**

- а. расплод, пыльца, мёд
- б. пыльца, мёд, расплод
- в. расплод, мёд, пыльца
- г. мёд, расплод, пыльца

